

# TEATRO DEHON

CENTRO CULTURALE TEATROAPERTO

## SCHEDA TECNICA



### **Teatro Dehon**

Via Libia, 59 - 40138 Bologna

**Uffici:** 051 342934

**Biglietteria:** 051 342934

**Mail:** [info@teatrodehon.it](mailto:info@teatrodehon.it)

**Sito web:** [www.teatrodehon.it](http://www.teatrodehon.it)

**Direzione Organizzativa:** [direzioneorganizzativa@teatrodehon.it](mailto:direzioneorganizzativa@teatrodehon.it)

**Biglietteria:** [biglietteria@teatrodehon.it](mailto:biglietteria@teatrodehon.it)

**Responsabile tecnico:** [responsabiletecnico@teatrodehon.it](mailto:responsabiletecnico@teatrodehon.it)

**Totale posti:** 498 + 2 posti riservati per le carrozzine

Via Libia, 59 – 40138 Bologna – Tel. 051/342934 – C.F. e Partita IVA 03615280371

E-mail: [info@teatrodehon.it](mailto:info@teatrodehon.it) | PEC: [centroculturaleteatroaperto@legalmail.it](mailto:centroculturaleteatroaperto@legalmail.it)

[www.teatrodehon.it](http://www.teatrodehon.it)

# PIANTA DELLA SALA

Il teatro ha un unico ordine di posti: platea con poltrone disposte in gradinata.

## PALCOSCENICO

19	17	15	13	11	9	7	5	3	1
19	17	15	13	11	9	7	5	3	1
19	17	15	13	11	9	7	5	3	1
19	17	15	13	11	9	7	5	3	1
19	17	15	13	11	9	7	5	3	1
19	17	15	13	11	9	7	5	3	1
19	17	15	13	11	9	7	5	3	1
	17	15	13	11	9	7	5	3	1

**A**  
**B**  
**C**  
**D**  
**E**  
**F**  
**G**  
**H**

2	4	6	8	10	12	14	16	18	20
2	4	6	8	10	12	14	16	18	20
2	4	6	8	10	12	14	16	18	20
2	4	6	8	10	12	14	16	18	20
2	4	6	8	10	12	14	16	18	20
2	4	6	8	10	12	14	16	18	20
2	4	6	8	10	12	14	16	18	20
2	4	6	8	10	12	14	16	18	

19	17	15	13	11	9	7	5	3	1
19	17	15	13	11	9	7	5	3	1
19	17	15	13	11	9	7	5	3	1
19	17	15	13	11	9	7	5	3	1
19	17	15	13	11	9	7	5	3	1
19	17	15	13	11	9	7	5	3	1
19	17	15	13	11	9	7	5	3	1
19	17	15	13	11	9	7	5	3	1
19	17	15	13	11	9	7	5	3	1
19	17	15	13	11	9	7	5	3	1

**I**  
**L**  
**M**  
**N**  
**O**  
**P**  
**Q**  
**R**  
**S**  
**T**

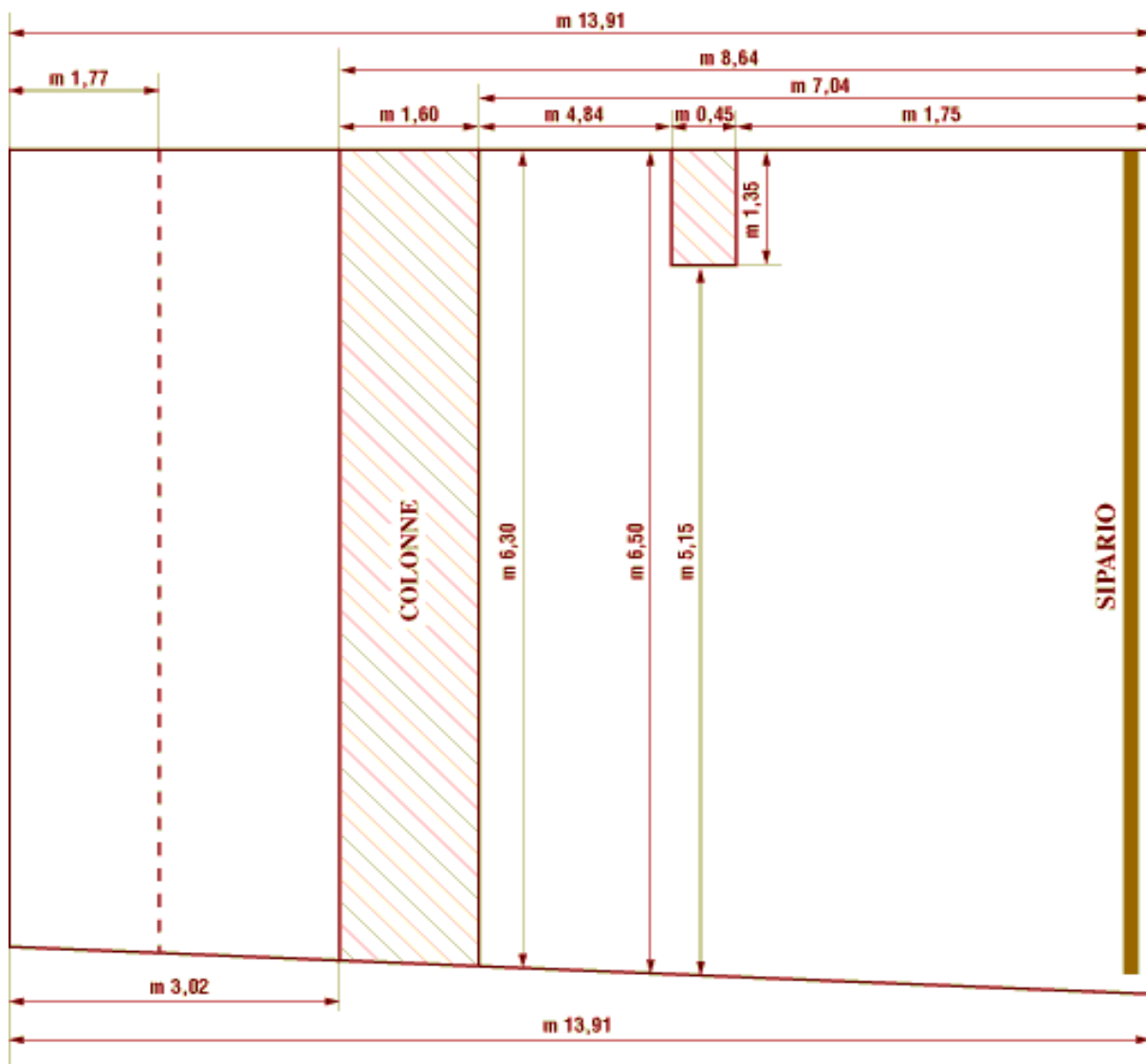
2	4	6	8	10	12	14	16	18	20
2	4	6	8	10	12	14	16	18	20
2	4	6	8	10	12	14	16	18	20
2	4	6	8	10	12	14	16	18	20
2	4	6	8	10	12	14	16	18	20
2	4	6	8	10	12	14	16	18	20
2	4	6	8	10	12	14	16	18	20
2	4	6	8	10	12	14	16	18	20
2	4	6	8	10	12	14	16	18	20
2	4	6	8	10	12	14	16	18	20

19	17	15	13	11	9	7	5	3	1
19	17	15	13	11	9	7	5	3	1
19	17	15	13	11	9	7	5	3	1
19	17	15	13	11	9	7	5	3	1
19	17	15	13	11	9	7	5	3	1
19	17	15	13	11	9	7	5	3	1
19	17	15	13	11	9	7	5	3	1
19	17	15	13	11	9	7	5	3	1

**U**  
**V**  
**K**  
**W**  
**X**  
**Y**  
**Z**

2	4	6	8	10	12	14	16	18	20
2	4	6	8	10	12	14	16	18	20
2	4	6	8	10	12	14	16	18	20
2	4	6	8	10	12	14	16	18	20
2	4	6	8	10	12	14	16	18	20
2	4	6	8	10	12	14	16	18	20
2	4	6	8	10	12	14	16	18	20
2	4	6	8	10	12	14	16	18	20

**Codice locale:** 0320060222487



## **PALCOSCENICO** In legno

**Larghezza** m. 13

**Profondità** m. 7,00 + m. 0,54 di proscenio dal sipario

**Declivio** 3%

**Boccascena** Larghezza m. 9,18 x altezza 5,15

**Retro palco** Larghezza m. 13,00 x prof. m. 4,00 x altezza m. 6,50

**Passerella di fondo palco** Altezza m. 2,80 x Larghezza m. 1,00

**Sipario manuale** Altezza m. 7,00

**Accesso palco dalla sala** Scala in legno mobile e porta laterale sx sala

**Distanza prima fila dalla ribalta** m. 1,70

**Ampie tasche laterali di sfogo**

**Graticcio palco** A soffitto con tiri già fatti ogni 40 cm.

**Misure graticcio** Larghezza utile m. 13,80 x prof. utile m. 7,00

**Altezza graticcio** m. 7,00

**Americane elettriche** N. 1 a proscenio lunghezza m11 + 16 ritorni 16A 220V (max carico 150 kg)

**Staffe portafari in sala** Altezza m.8 regolabile - N.14 ritorni 16A 220V per lato

**Dotazioni** Fondale, quinte e soffitti neri + cantinelle

**Soffitto** con rocchettiera fissa (max carico per americana 80 kg distribuiti)

**Regie** Alimentazioni separate per luci e audio

**Centrale platea fondo sala** Dimensioni massime Larghezza m. 3 prof. m. 0,90

**Laterale platea metà sala sx** Dimensioni massime Larghezza m. 2,00 prof. 0,90

**Postazione seguipersona** Centrale fondo sala distanza palco m. 27

## **ILLUMINOTECNICA**

**Carico elettrico** 60 Kw

**Tensione** 380 V 3F + N + T

**Ubicazione allacciamento elettrico** Cabina elettrica sul palco - 68 ritorni 16A 220V

**Potenza** Morsettiera 125A 380V 75 mmq

Prese interbloccate: 1x125A 380V - 1x63A 380V - 1x32 A (dx palco) - 1x16A 380V (sx palco) - 2x16A 220V (dx palco – sx palco) - 1x16A 220V fondo sala - 1x16A 220V metà sala laterale sx

**10PC 1000 con Bandiere**

**10PC 1000 senza Bandiere**

**10Par 1000 W Lampada 63**

**10 par led rgbwa**

**Dimmer 24 canali**

**2xDMX diretto regia fondo sala**

**CONSOLLE ADB Tango 48 canali programmabile e sub master**

**1 cavo HDMI prima americana regia**

**1 cavo di rete cat5**

## **AUDIO**

**Ubicazione allacciamento audio** Muro sul palco di fianco al sipario

**Impianto attivo FBT**

**Sub 115sa: 700 W RMS, 1400 W di picco.**

**2xSatelliti: ventis 700 W class D (LF) and 200 W class H (HF)**

**1xfrusta analogica xlr 12 canali palco regia**

**CONSOLLE AUDIO Mackie 16 analogico**

## **CAMERINI**

Totale N. 6 - Posti N. 22

**Camerini singoli** N. 2 con lavabi al primo piano

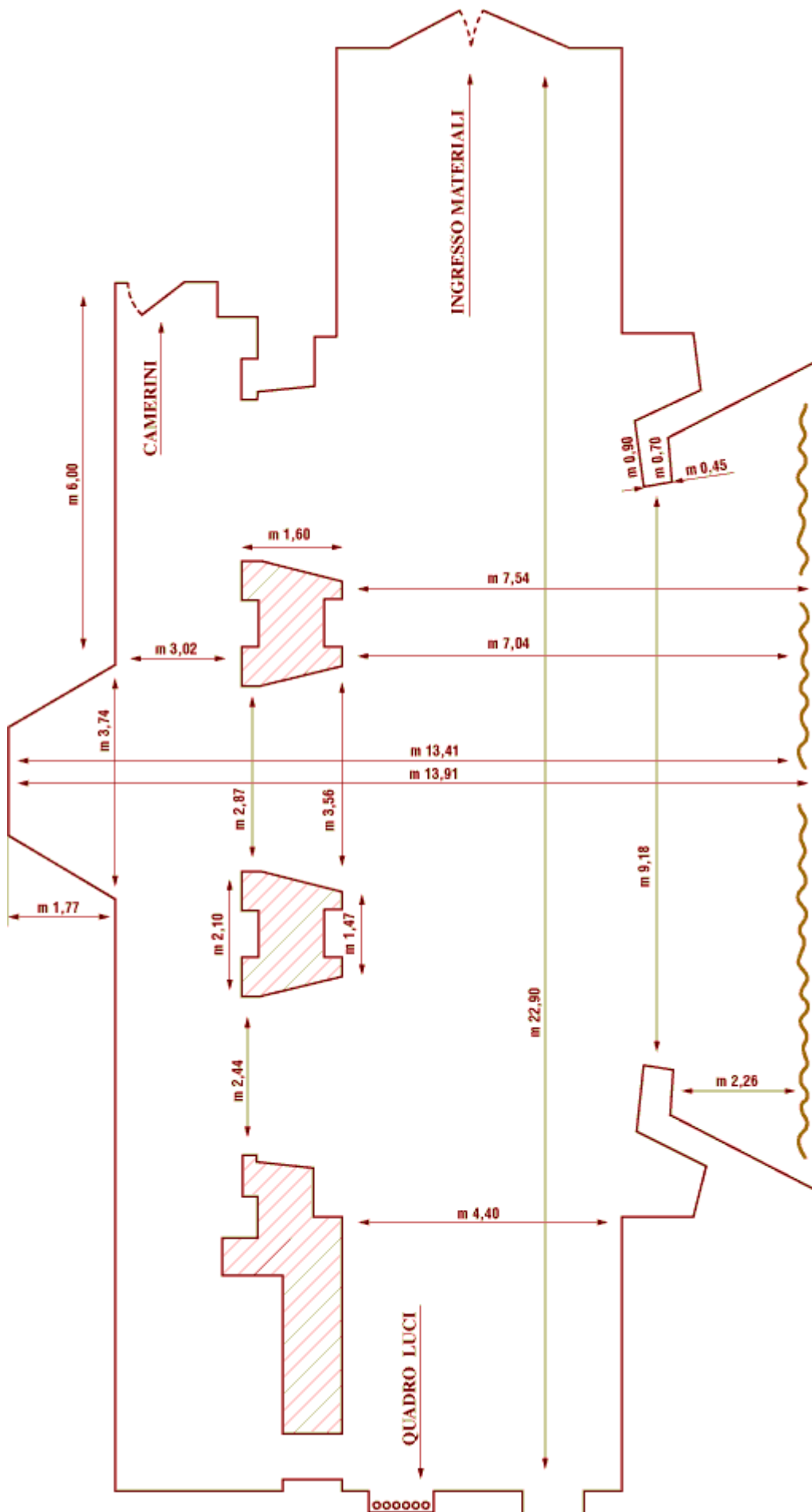
**Camerini a 3 posti** N. 1 con 1 lavabo e 1 doccia

**Camerini a 5 posti** N. 1 con 2 lavabi

**Camerini a 7 posti** N. 1 con 2 lavabi

**Docce** N. 3

**Bagni** N. 2



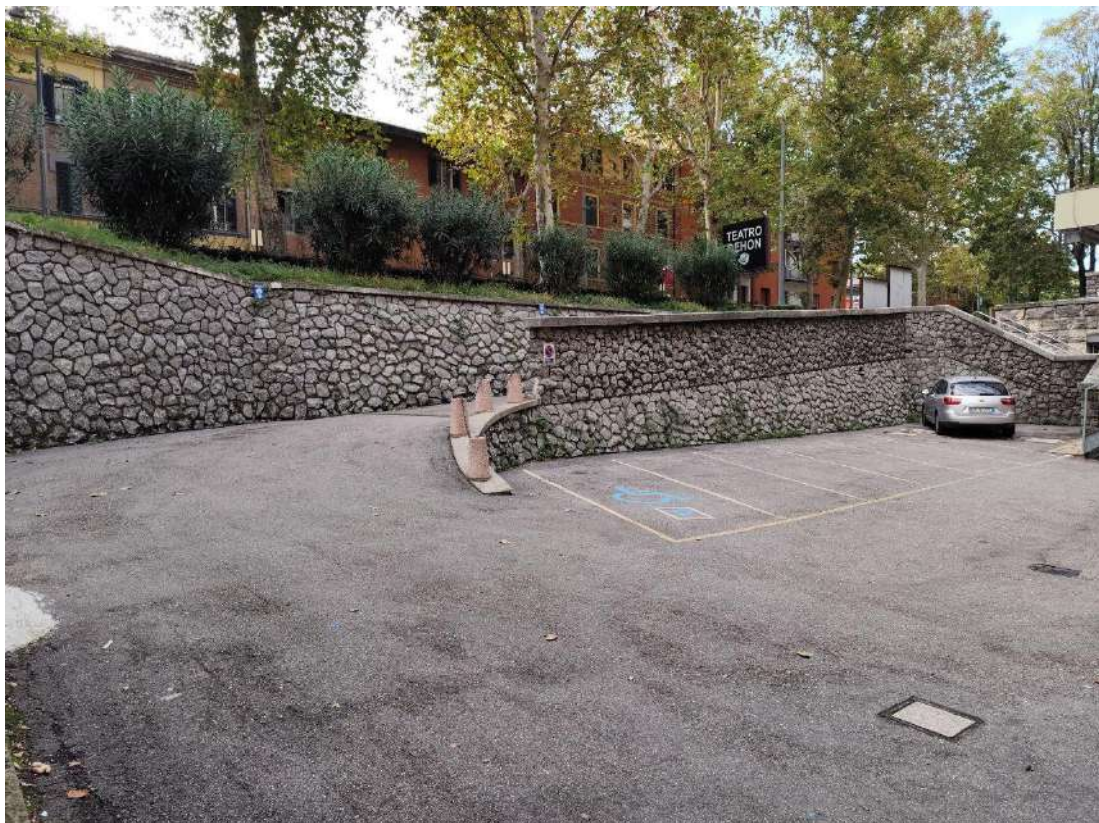


## SCARICO

**Non c'è bisogno di permessi per accedere alla zona scarico del teatro**

**Scarico scene e merci:** Via Libia, 59 - 40138 Bologna

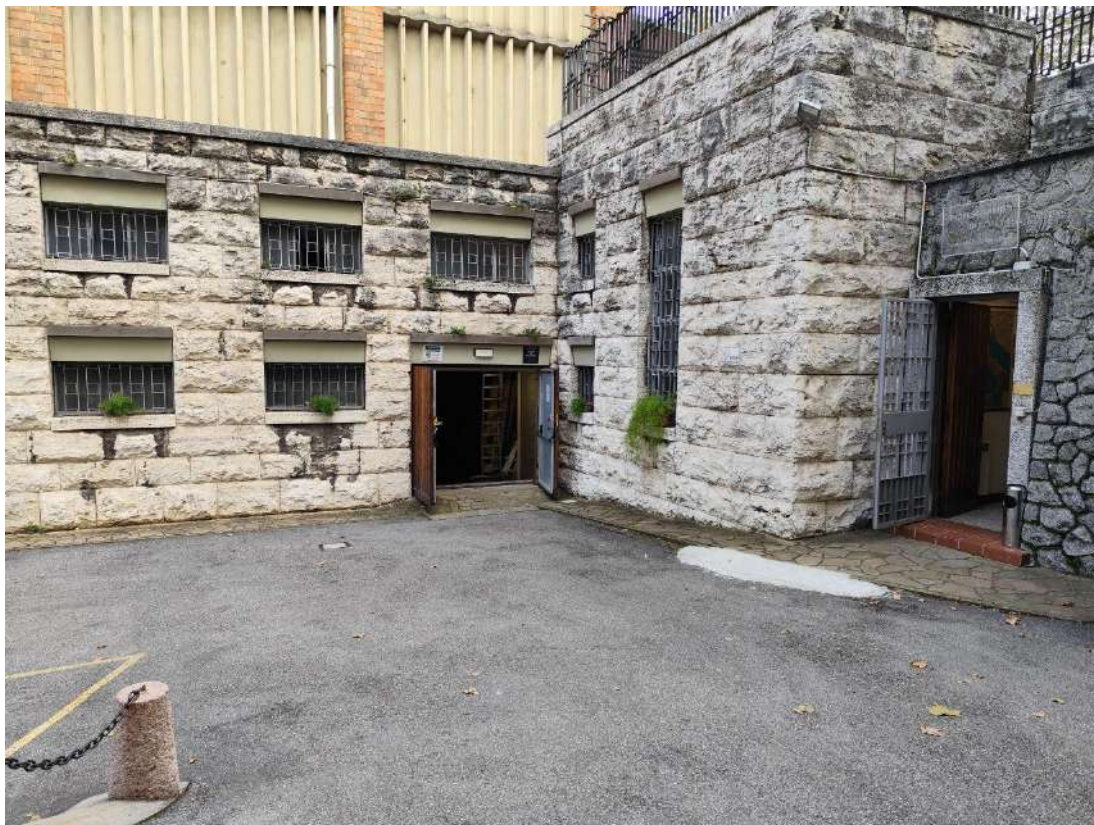
Tra camion e palco circa 10 m. con 2 porte



Via Libia, 59 – 40138 Bologna – Tel. 051/342934 – C.F. e Partita IVA 03615280371

E-mail: [info@teatrodehon.it](mailto:info@teatrodehon.it) | PEC: [centroculturaleteatroaperto@legalmail.it](mailto:centroculturaleteatroaperto@legalmail.it)

[www.teatrodehon.it](http://www.teatrodehon.it)



**Porta di scarico:**

Larghezza m. 2,00 x  
altezza m. 2,30

**Porta sul palco:**

Larghezza m. 2,40 x  
altezza m. 2,40

